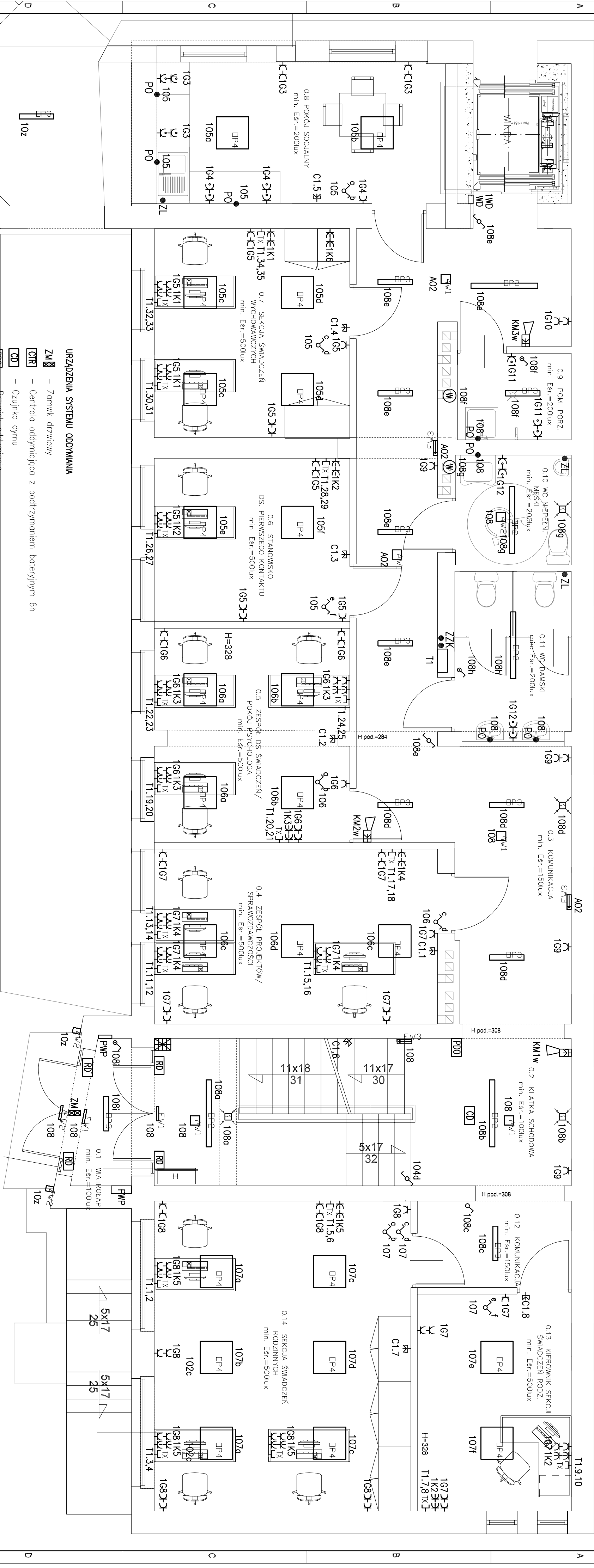


BUDYNEK MIESZKALNY



RZUT PARTERU

	5szt	OPRAWA OŚWIETLENIOWA LED 740 25W, 2950lm, IP65, NT, NAŚWIETLACZ
	6szt	OPRAWA OŚWIETLENIOWA LED 740 8W, 420lm, IP65, NT, KINKIET
	7szt	OPRAWA OŚWIETLENIOWA LED 840 35W, 4300lm, IP65, NT
	10szt	OPRAWA OŚWIETLENIOWA LED 840 35W, 4050lm, IP44, NT
	26szt	OPRAWA OŚWIETLENIOWA LED 840 28W, 3050lm, IP44, NT
	74szt	OPRAWA OŚWIETLENIOWA LED 840 36W, 4050lm, IP44, NT
	12szt	OPRAWA AWARYJNA LED NT IP44 3,7W, 245lm
	6szt	OPRAWA AWARYJNA LED NT IP65 3,7W, 245lm
	9szt	OPRAWA AWARYJNA LED IP65 6,6W 5lm "WYJŚCIE" – montaż ścienny
	4szt	OPRAWA AWARYJNA LED ZEWNĘTRZNA NT IP65, 6,6W, 5lm
	4szt	OPRAWA AWARYJNA LED "KIERUNEK NT IP44, 5W, – montaż ścienna

URZĄDZENIA SYSTEMU ODDYMIANIA

- Zamek drzwiowy
- Centrala oddymniająca z podtrzymaniem baterijnym 6h
- Czujnik dymu
- Przycisk oddymniania
- Napęd drzwiowy napowietrzone
- Napęd klapy oddymniającej

OZNACZENIA

- Czujnik obecności 180 stopni, zasięg 10 m
- Wyłącznik 1–biegunowy, IP–20
- Wyłącznik schodowy IP–20
- Wyłącznik 1–biegunowy, IP–44, bryzgoszczelny
- Wyłącznik świecznikowy, IP–20
- Wentylator ścienny lub kandelowy, łazienkowy 230V
- Puszka odgłębna do przyłączenia oświetlenia lustro lub podszafkowe, oprawa z wlośnym wyłącznikiem, puszka zasilania okapu kuchennego
- Przeciwpożarowy Wyłącznik Progu
- Tablice zabezpieczeń budynku główna, portier
- Gniazdo 1–fazowe L+NN+PE, IP–44, bryzgoszczelne
- Gniazdo 1–fazowe L+NN+PE, IP–40 , DATA
- Gniazdo 1–fazowe L+NN+PE, IP–20
- Wyłącznik dźwigu osobowego
- Główna szyna wyrównawcza połączona z uziemieniem fundamentowym
- Lokalny zosisk wyrównawczy połączony z ZZK linką Litz 6mm²
- Gniazdo RTV/SAT, potrójne końcowe p/t
- Gniazdo teleinformatyczne RJ45 podwójne, p/t
- Szoła RAOK z krosownicą telefoniczną, centralkami
- Gniazdo z kamera CCTV monitoringu zewnętrznego lub wewnętrznego
- Szyfrator instalacji darmowej, centralka w PPD1
- Gniazdo z czujką alarmową PIR, n/t

<div>M odern E ko</div>		Wojciech Świerczyński ul. Pietrusińskiego 12 lok.9 42-207 Częstochowa	
Investor:	Gmina Solec Kujawski ul. 23 Syczenia 7 86-050 Solec Kujawski		
Faza:	PROJEKT WYKONAWCZY		
Branża:	Elektryczna		
Temat:	Adaptacja i przebudowa segmentu C budynku przy ul. Kościuszki 12 w Solcu Kujawskim na potrzeby Miejsko – Gminnego Ośrodka Pomocy Społecznej w ramach zadania inwestycyjnego: "Rewitalizacja społeczno – gospodarcza – przebudowa budynku przy ul. Kościuszki 12" ul. Kościuszki 12, 86-050 Solec Kujawski, działka nr 438, obręb: 0001, M.Solec Kujawski; jednostka ew. 040308_4, Solec Kujawski-M		
Projektował:	mgr inż. Jan Kosiżanowski	specjalność elektryczna	11.2018
Sprawdził:	mgr inż. Grzegorz Drelich	SLK0605aPODEC04	specjalność elektryczna 11.2018
Projektował:	mgr inż. Leonard Stefański	UAN.VIII-73a21569a	specjalność telekomunik. 11.2018
Sprawdził:	mgr inż. Tadeusz Ktala	SLK0605aPODEC04	specjalność telekomunik. 11.2018
Plan instalacji oświetlenia, gniazd wykrywanych, telekom. i pomocniczych		Rzut Parteru	Skala: 1:50
			Nr rysunku E-2